

# MLP Unternehmenspräsentation

## DSW Aktienforum München

Jan Berg,  
Leiter Kommunikation und Politik

4. Dezember 2012

# Agenda

- **MLP im Überblick**
- Weiterentwicklung des Geschäftsmodells
- Geschäftsverlauf in den ersten 9 Monaten 2012
- Ausblick

# MLP – ein breit aufgestelltes Beratungshaus



# Unternehmensdaten auf einen Blick

## Der MLP-Konzern

- Unabhängiger Finanz- und Vermögensberater für Privat- und Firmenkunden
- Gründung: 1971
- Gesamterlöse 2011: 545,5 Mio. Euro
- Mehr als 805.000 Privatkunden
- Mehr als 5.000 Firmenkunden
- 20,9 Mrd. Euro betreutes Vermögen
- 1.517 Mitarbeiter und 2.099 Berater



# MLP-Aktie

## Stammdaten zur MLP-Aktie

---

**Anzahl der Aktien**

**107.877.738 Stückaktien**

**Wertpapierkennnummer**

**656990**

**ISIN**

**DE0006569908**

**Instrumentenart (Gattung)**

**107.877.738 Stückaktien**

**Free Float (gem. Definition Deutsche Börse)**

**37,86%**

**Zulassungssegment**

**Prime Standard**

**Indexzugehörigkeit**

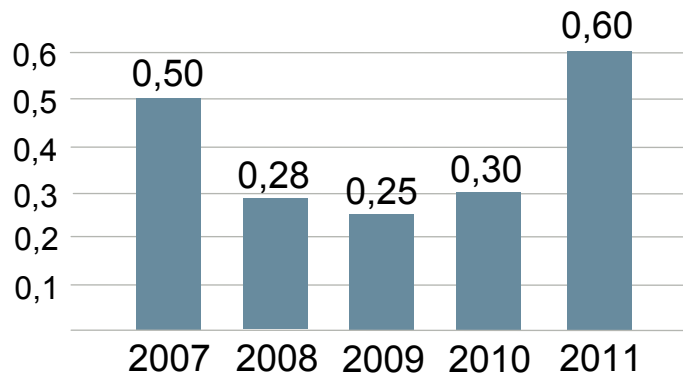
**SDAX**

# Zuverlässige Dividendenpolitik

## Dividende

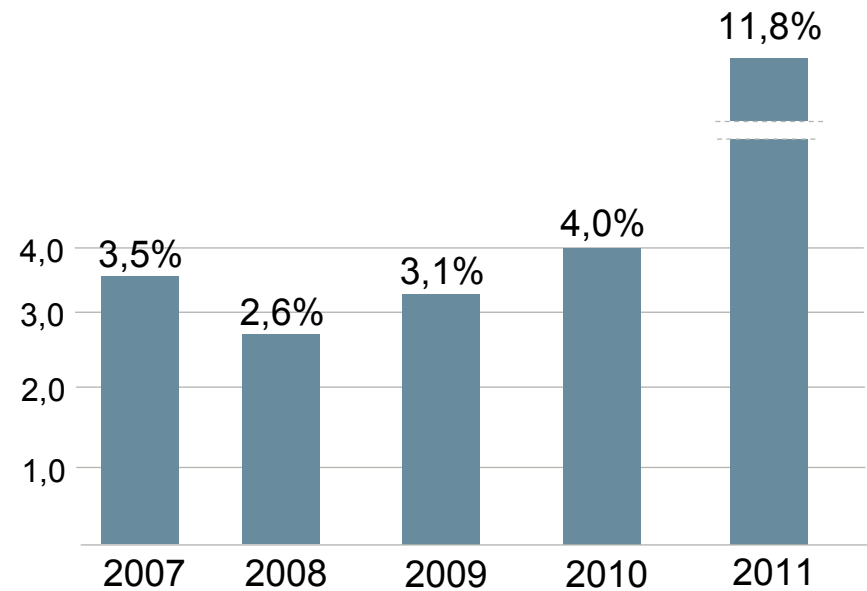
### Dividende je Aktie

[in €]



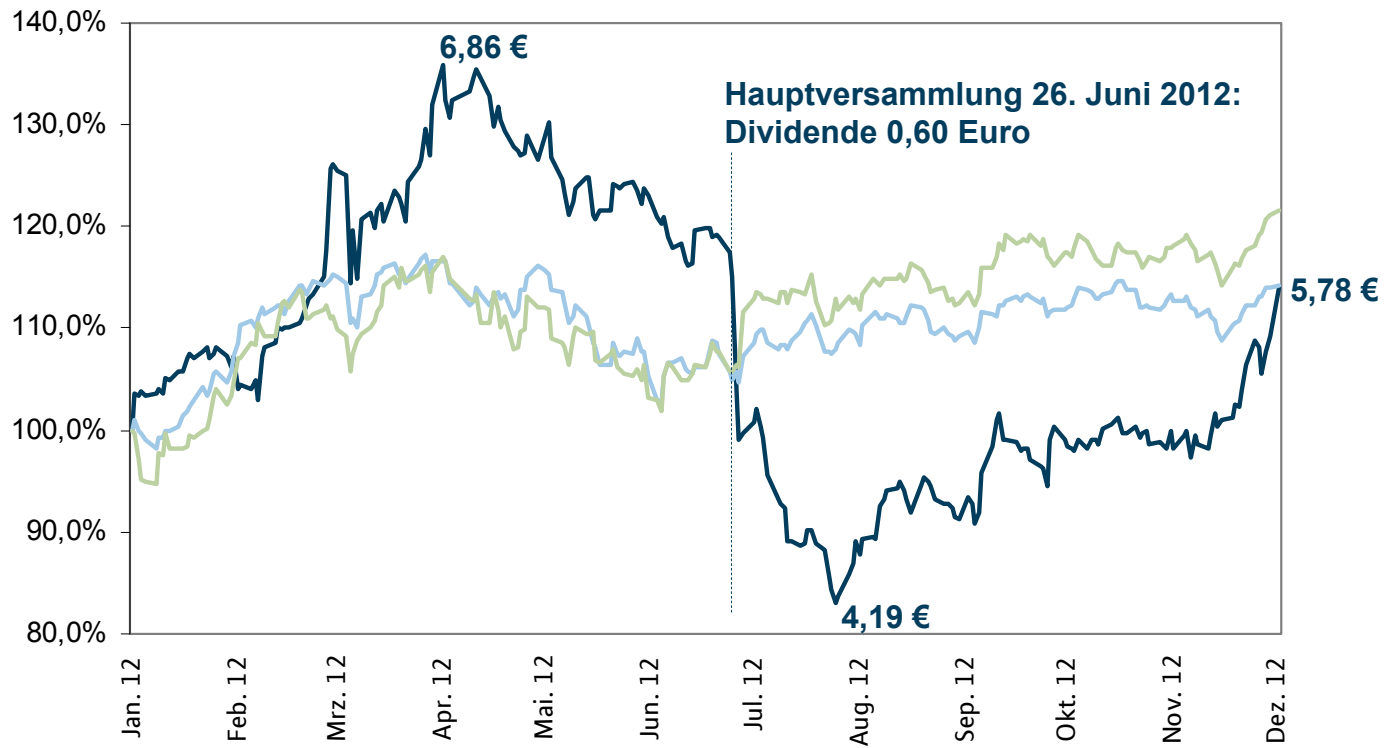
### Dividendenrendite

[in %]



# Kursentwicklung 2012

## MLP-Aktie, SDAX und DAXsector Financial Services im Vergleich



Quelle: Deutsche Börse

— MLP — SDAX — DAXsector Financial Services

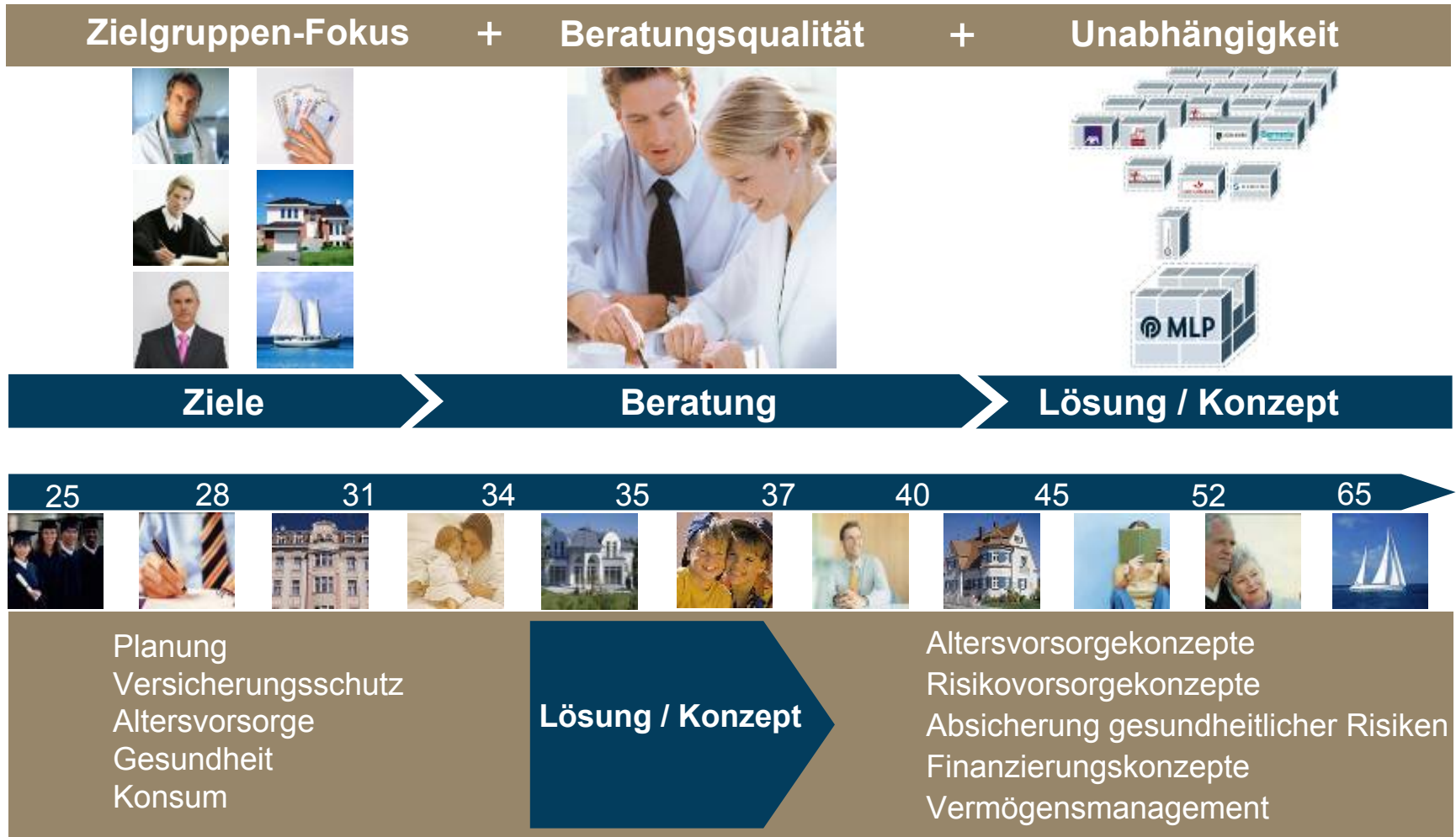
# Agenda

- MLP im Überblick
- **Weiterentwicklung des Geschäftsmodells**
- Geschäftsverlauf in den ersten 9 Monaten 2012
- Ausblick



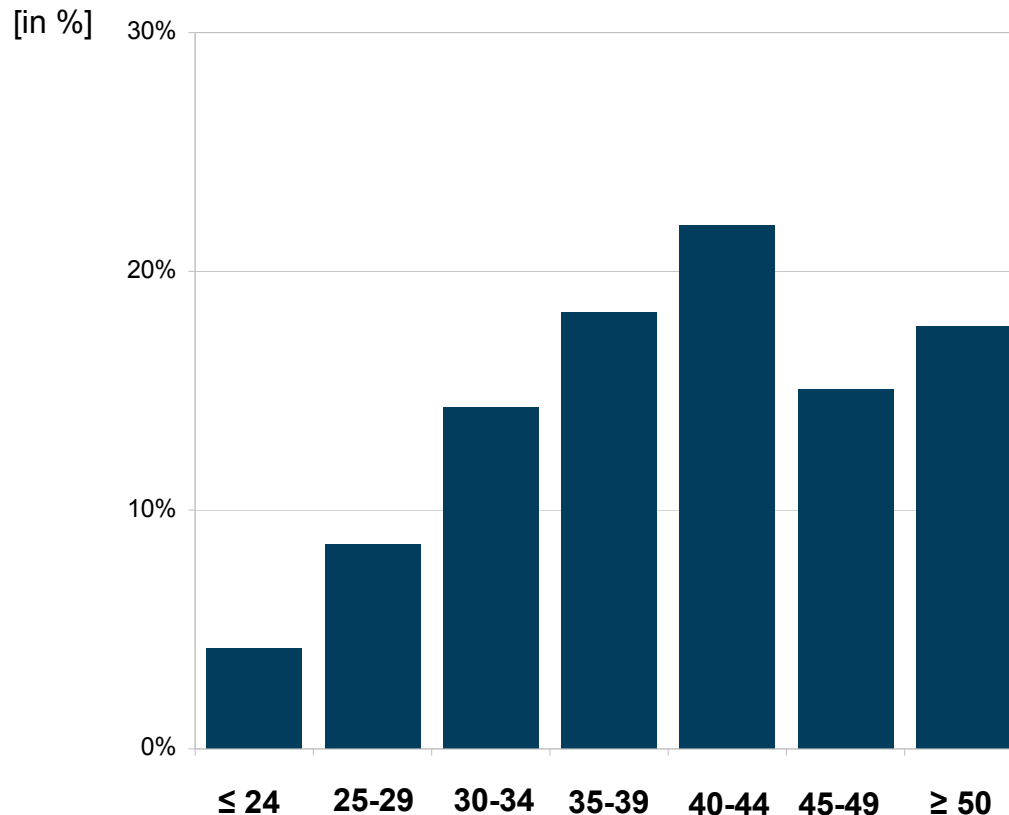
# Geschäftsmodell mit klaren Alleinstellungsmerkmalen

Privatkundenberatung



# Niedriges Durchschnittsalter der Kunden bietet hohes Potenzial...

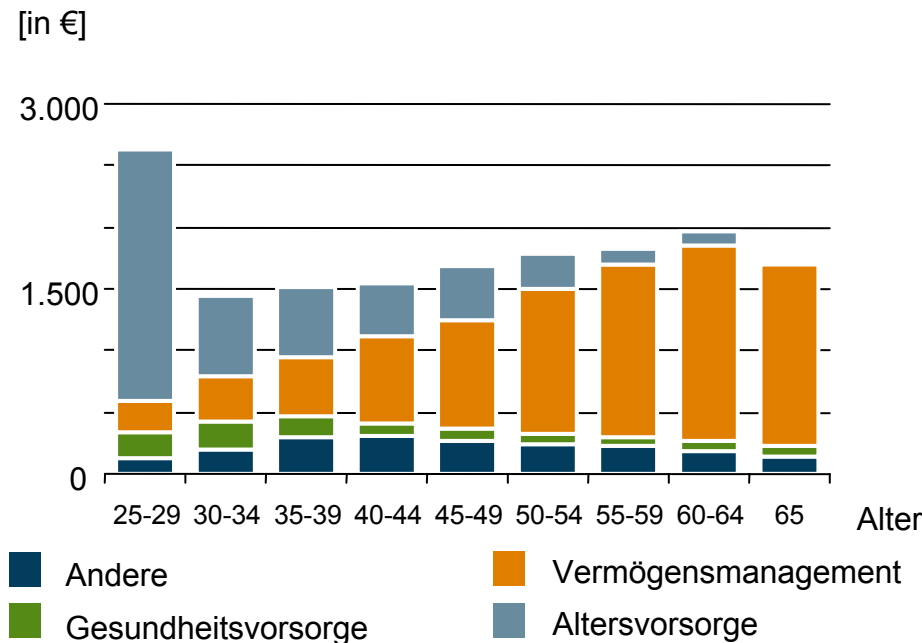
## MLP-Kunden nach Altersgruppen



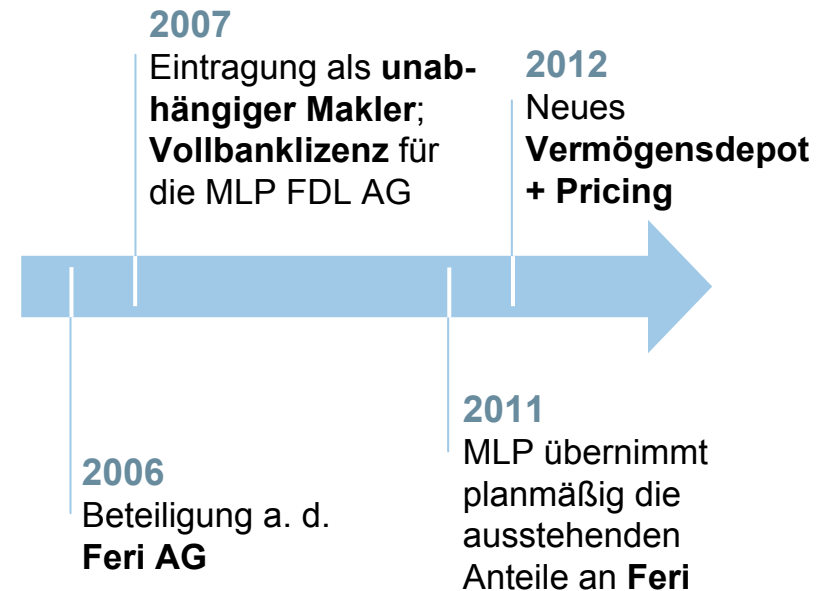
Durchschnittsalter  
MLP-Kunden: 41 Jahre

# ...vor allem im Vermögensmanagement

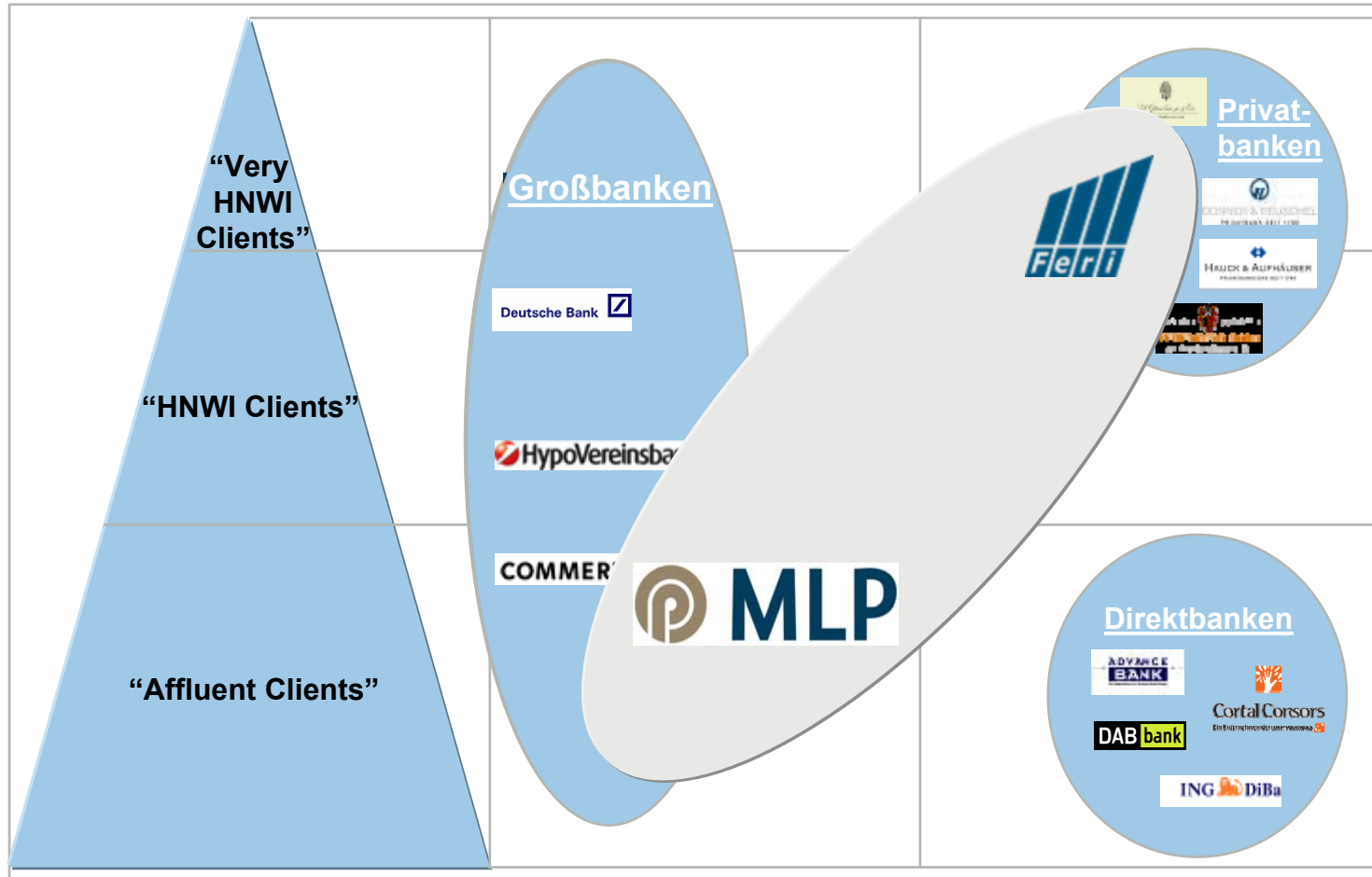
## Potenzielle Umsatzerlöse pro Jahr und Kunde



## Wesentliche Schritte zur Stärkung des Vermögensmanagements



# MLP und Ferri – einzigartige Positionierung im Vermögensmanagement



Universal-  
anbieter ← Produktangebot → Nischen-  
anbieter

# MLP-Kunden profitieren von Feri-Expertise

Feri

MLP-Vermögensmanagement

## Privat- und Firmenkunden sowie institutionelle Investoren

- Vermögensverwaltung/Investment Management
- Risiko Overlay
- Vermögensberatung
- Vermögensstrukturierung /-controlling
- Asset Protection
- Asset Liability Management

## Rating

## Produktunabhängige Markteinschätzungen

- Know-how Transfer
- Qualitätsprüfung
- Fondsselektion
- Best of-Auswahl
- Nachhaltigkeitsliste
- Geschlossene Fonds

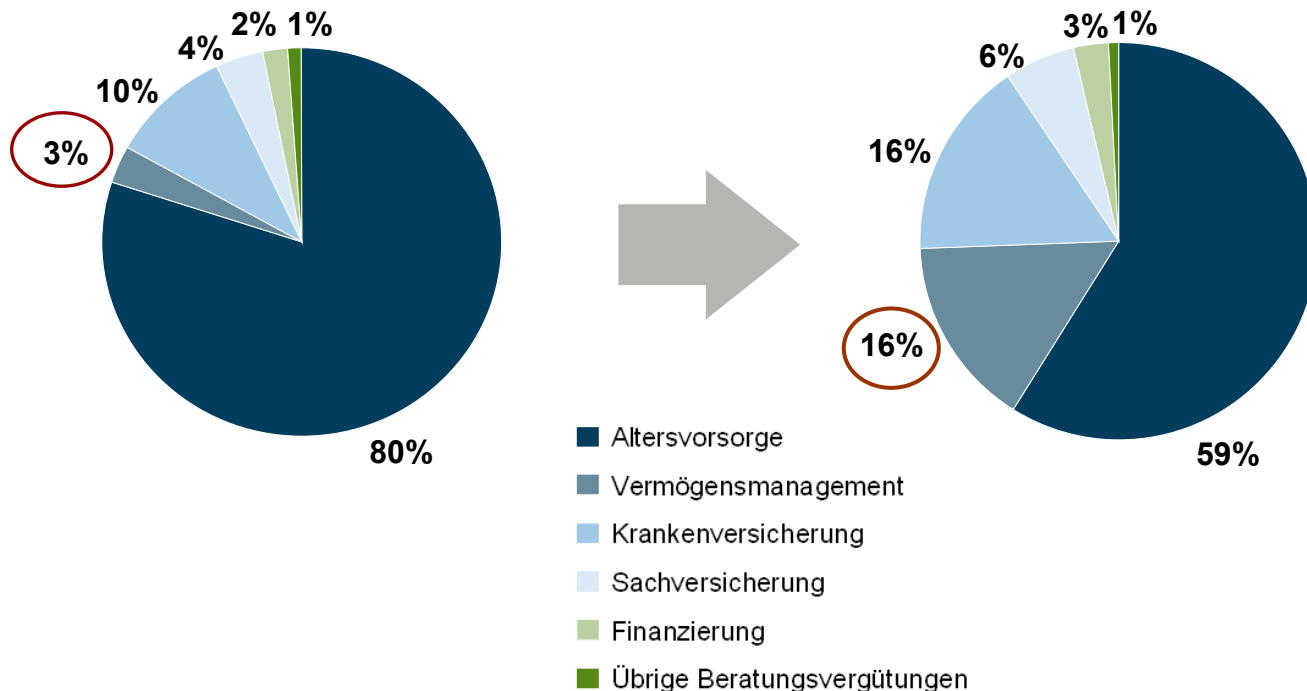
## Feri-Direktmandate

# Deutliche Steigerung der Erlöse im Vermögensmanagement

Provisionserlöse MLP-Konzern

FY 2005: 467,9 Mio. €

FY 2011: 498,5 Mio. €



# Potenzial in der betrieblichen Altersversorgung früh erkannt

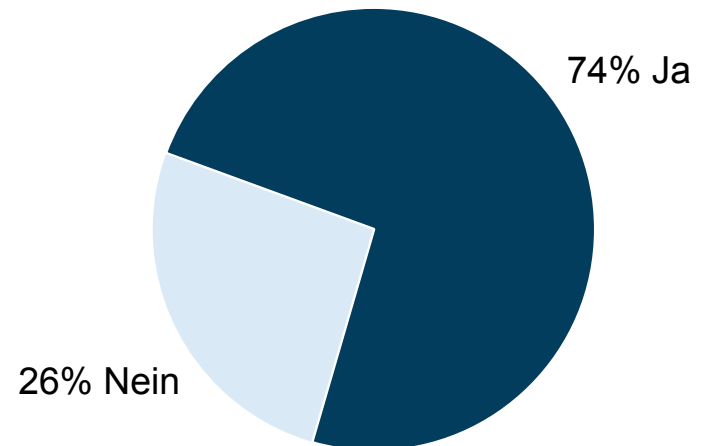
Studien belegen hohes Interesse – 2004 und heute

2004: Geringe Abdeckung mit bAV

Anzahl Arbeitnehmer je Unternehmen	Verbreitung der bAV unter Mitarbeitern
1-4	21 %
5-9	25 %
10-19	31 %
20-49	35 %
50-99	39 %
100-199	43 %
200-499	56 %
500-999	68 %
1.000 und mehr	85 %
<b>Gesamt</b>	<b>46 %</b>

2012: bAV bleibt interessant

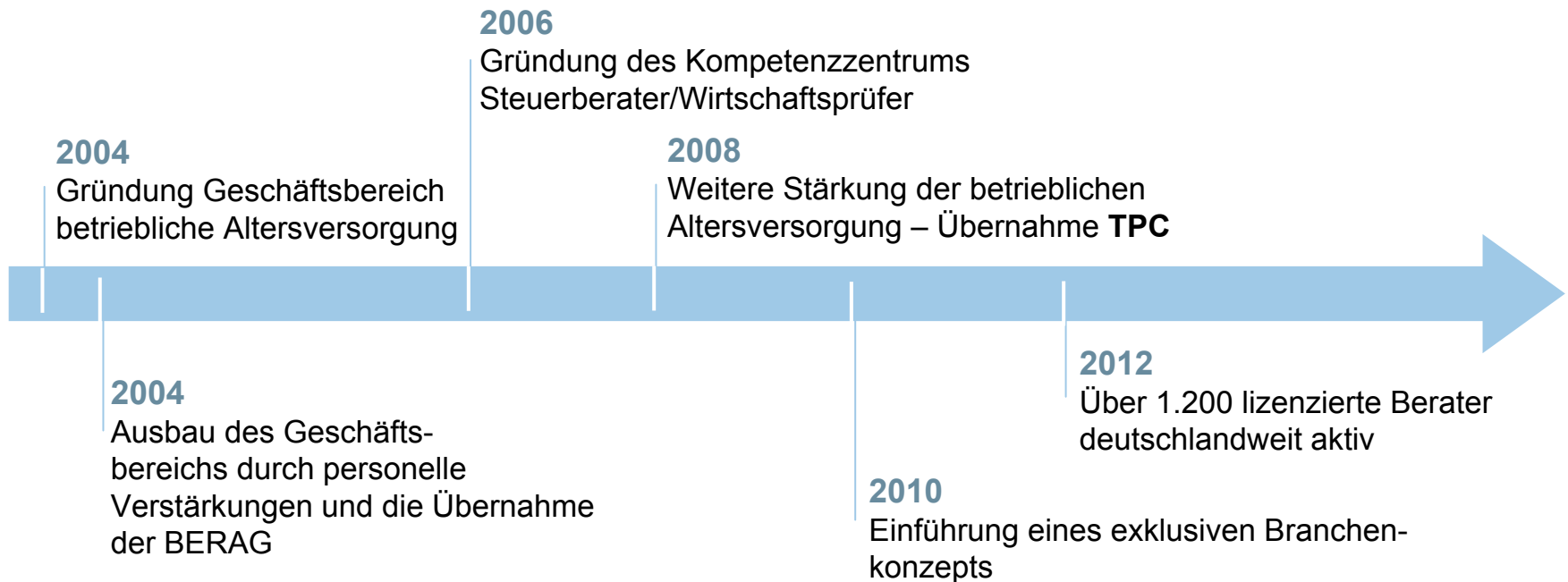
Fragen Arbeitnehmer\* Informationen zur bAV aktiv ab?



Quelle: TNS Infratest Sozialforschung – Zusatzversorgung in Privatwirtschaft und öffentlichem Dienst 2001 – 2004

\* In Unternehmen mit mehr als 1.000 Arbeitnehmern  
Quelle: Zurich bAV-Report 2011/2012

# Geschäftsbereich betriebliche Altersversorgung konsequent ausgebaut



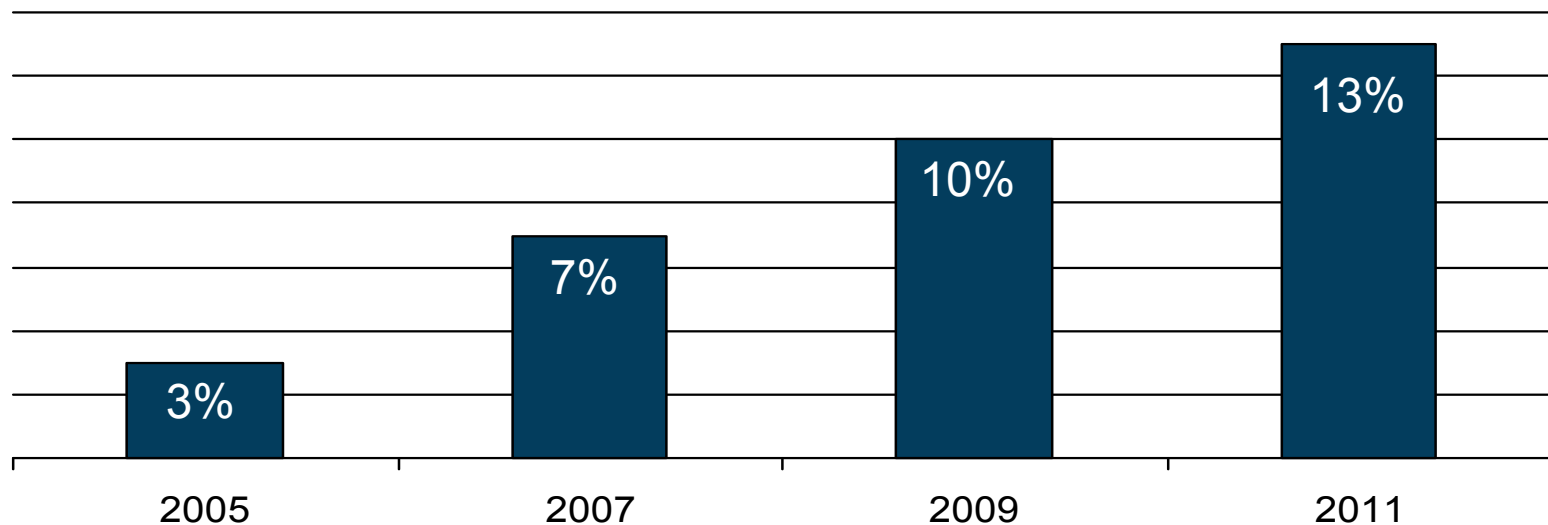


# bAV mit deutlicher Zunahme im Bereich Altersvorsorge bei MLP

Geschäftsfeld wächst stetig

bAV-Anteil an der vermittelten Beitragssumme im Bereich Altersvorsorge

---



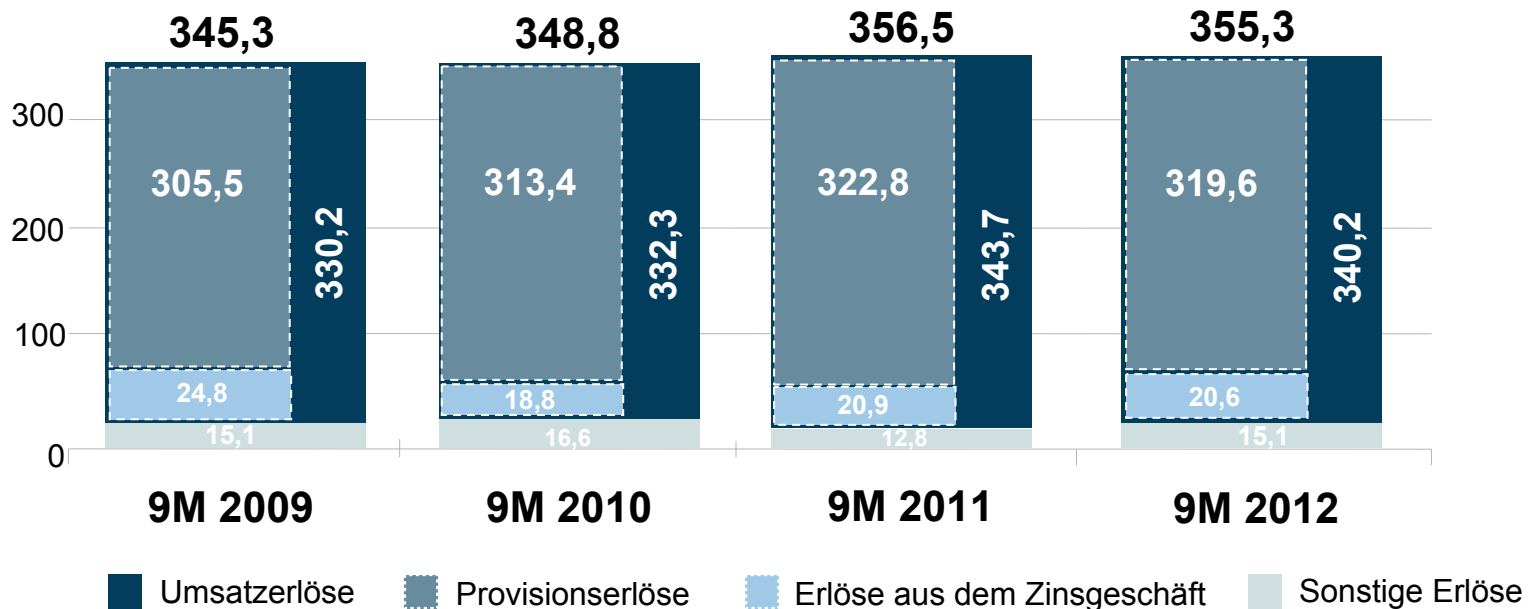
# Agenda

- MLP im Überblick
- Weiterentwicklung des Geschäftsmodells
- **Geschäftsverlauf in den ersten 9 Monaten 2012**
- Ausblick

# 9M: Gesamterlöse von 355,3 Mio. Euro

## Gesamterlöse in 9M

[in Mio. Euro]



# Deutlicher Zuwachs im Vermögensmanagement

## Provisionserlöse

[in Mio. Euro]

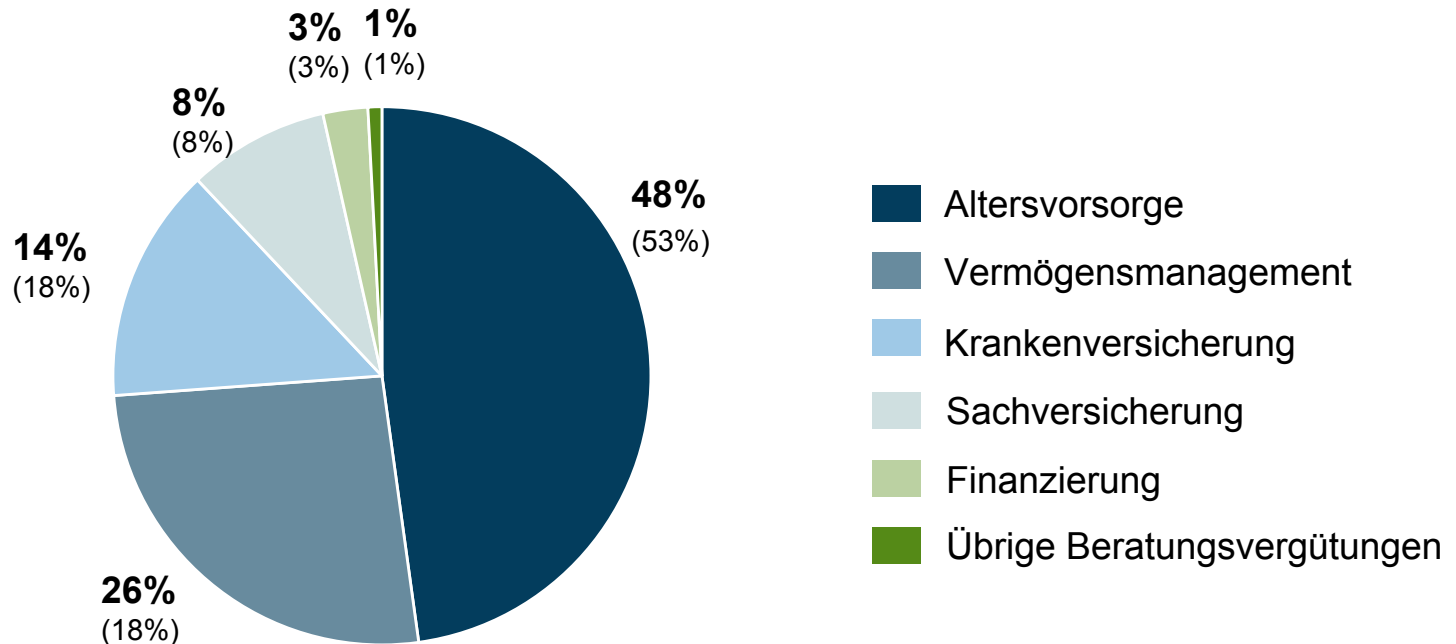
	Q3 2011	Q3 2012	Δ in %	9M 2011	9M 2012	Δ in %
Altersvorsorge	62,7	54,9	-12	169,6	152,3	-10
Vermögensmanagement	19,0	34,5	82	59,2	83,7	41
Krankenversicherung	15,1	13,7	-9	56,8	45,5	-20
Sachversicherung	4,2	4,1	-2	25,0	26,7	7
Finanzierung*	3,2	3,3	3	9,3	8,8	-6
Übrige Beratungsvergütungen	1,1	0,8	-27	2,9	2,6	-8

\*ohne MLP Hyp

# MLP profitiert von ganzheitlicher Beratung

Provisionserlöse: 9M 2012: 319,6 Mio. Euro (322,8 Mio. Euro)

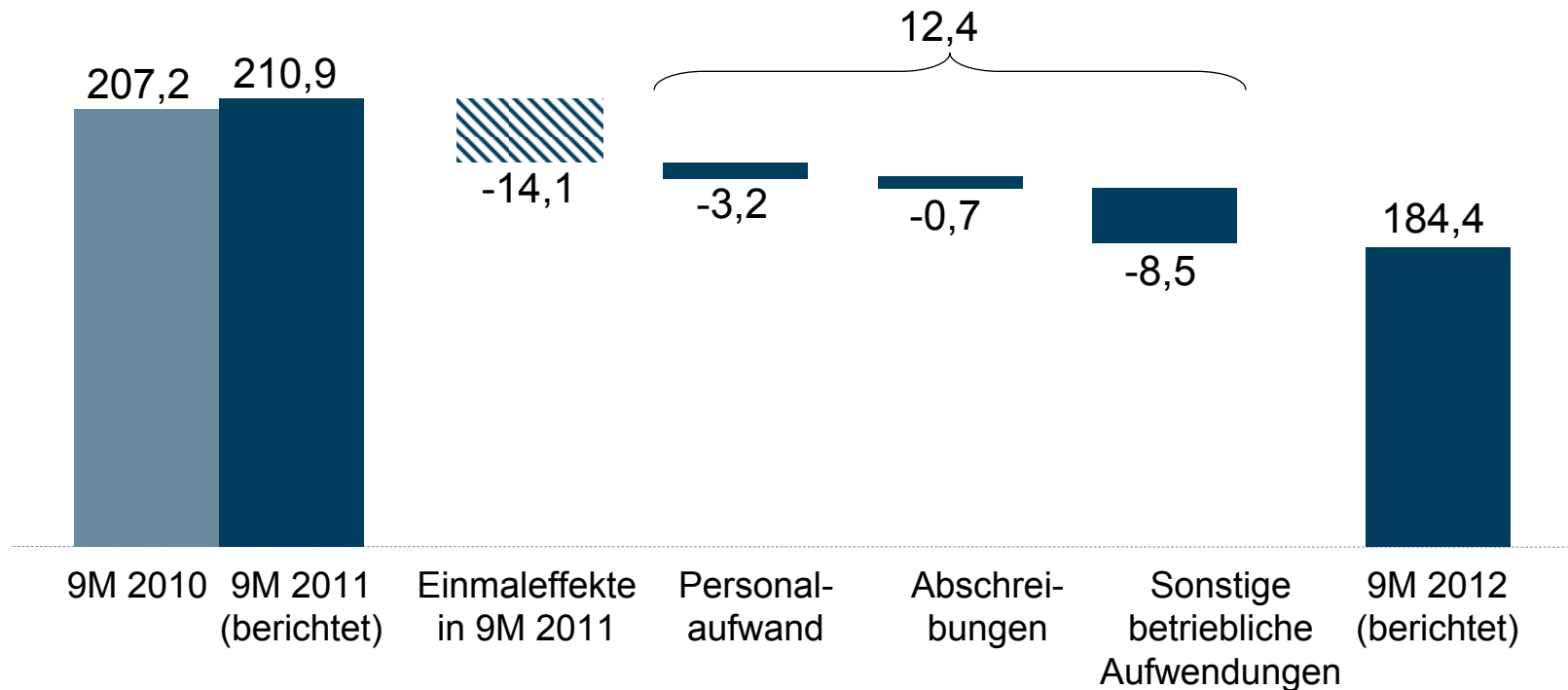
[in %]



# Effizienzprogramm verläuft planmäßig

## Entwicklung der Fixkosten\*

[in Mio. Euro]



\*Personalaufwand, planmäßige Abschreibungen, sonstige betriebliche Aufwendungen

# Ergebnis deutlich verbessert

## Gewinn- und Verlustrechnung

[in Mio. Euro]

	Q3 2011	Q3 2012	9M 2011	9M 2012
Gesamterlöse	116,3	121,5	356,5	355,3
EBIT	2,9	11,1	4,6	26,7
Finanzergebnis	0,2	-0,1	-0,5	0,2
EBT	3,0	11,0	4,2	26,9
Steuern	-1,4	-2,7	-2,8	-8,3
Konzernüberschuss	1,7	8,3	2,0	18,6
EPS in Euro (verwässert)	0,02	0,08	0,02	0,17

- Keine Sondereffekte in 9M 2012 (9M 2011: 14,1 Mio. Euro)
- Effizienzprogramm trägt weiter Früchte

# Agenda

- MLP im Überblick
- Weiterentwicklung des Geschäftsmodells
- Geschäftsverlauf in den ersten 9 Monaten 2012
- **Ausblick**

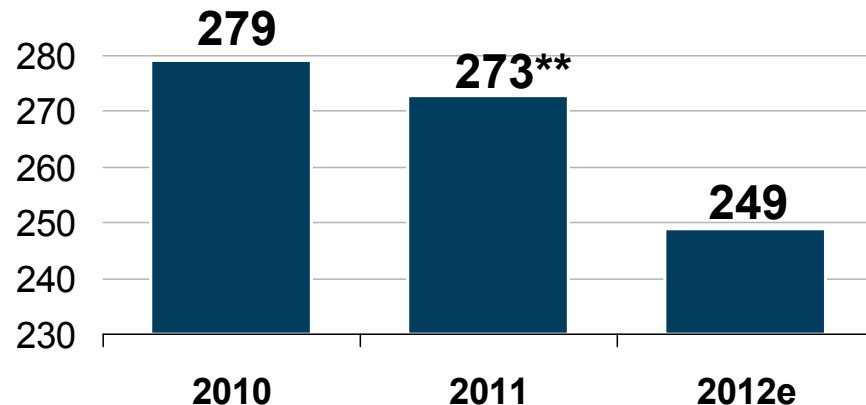


# Reduzierung der Fixkosten auf rund 249 Mio. Euro

Ausblick 2012

## Entwicklung der Fixkosten\*

[in Mio. €]



\*Personalaufwand, planmäßige Abschreibungen, sonstige betriebliche Aufwendungen \*\*Um einmalige Sonderbelastungen bereinigt

## Entwicklung der Erlöse

Beim Umsatz erwartet MLP für das Gesamtjahr eine leicht andere Verteilung als zu Jahresbeginn:

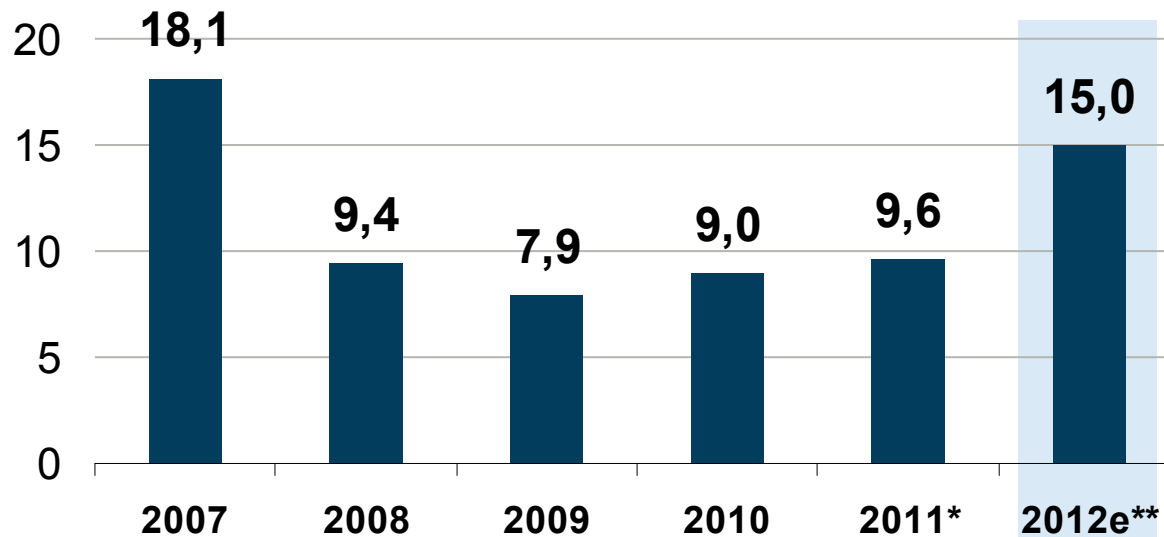
- Stärkeres Wachstum im Vermögensmanagement als bislang angenommen
- Altersvorsorge auf oder leicht über Vorjahresniveau
- Leichter Rückgang der Erlöse in der Krankenversicherung

# Ziel 2012: Operative EBIT-Marge von 15 %

MLP-Konzern

## EBIT-Marge

[in %]



\*Um einmalige Sondereffekte bereinigt

\*\*Vor Akquisitionen und Sondereffekten

# Kontakt

**MLP Kommunikation & Politik  
Alte Heerstr. 40  
69168 Wiesloch  
Germany**

- **Jan Berg, Leiter Kommunikation und Politik**
- **Andreas Herzog, Senior Manager Investor Relations und Finanzkommunikation**

**Tel,:** +49 (0) 6222 308 2272

**Fax:** +49 (0) 6222 308 1131

**[investorrelations@mlp.de](mailto:investorrelations@mlp.de)**

**[www.mlp-ag.de](http://www.mlp-ag.de)**